

令和4年度

# 臨床検査をのぞいてみよう！

～多方面で活躍する臨床検査技師～

## 細胞検査士

りんしょうけんさ

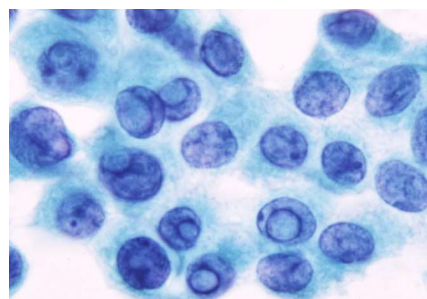
「臨床検査」って、聞いたことがありますか？

病気の診断、治療方針の決定のため、あるいは病気の早期発見のために、病院などで行われる検査を臨床検査といい、臨床検査技師がその専門家です。臨床検査には、血液や尿の成分を調べたり、体の中に入ってきた細菌を調べたり、細胞や組織を顕微鏡で観察したり、体の表面から電気的な情報を読み取る心電図検査や脳波検査など、様々な検査があります。病理診断における、「がん」などの組織標本の作製や、細胞診断も臨床検査技師が担当しています。

今年度は、「臨床検査をのぞいてみよう！～多方面で活躍する臨床検査技師～」と題し、臨床検査技師としてさらに専門性をもって活躍している細胞検査士、胚培養士、遺伝子分析科学認定士などの各検査内容の説明と体験実習をシリーズ化して行います。1月は細胞検査士として長年細胞診業務に携わってきた臨床経験豊富な臨床検査技師の方から、学生の皆さんに仕事内容などわかりやすく紹介していただきます。毎年、卒業生の中に細胞検査士を目指す学生がおり、細胞検査士は人気の資格の一つです。シリーズを通しての参加も大歓迎です。保護者の方もどうぞお待ちしております。

### 「がん細胞と向き合う —細胞検査士の世界—

細胞検査士は、患者さんから採取された細胞などを様々な方法で調べ、「がん」の早期発見や早期診断などを専門業務とするスペシャリストです。



甲状腺乳頭癌（パパニコロウ染色）

講師：高橋 保(高知学園大学講師)・元)国際細胞検査士・臨床検査技師  
長沼誠二(高知学園大学教授)・病理専門医・日本病理学会学術評議員

#### ■ 日時

令和5年1月22日(日) 13:00～15:00

(受付: 12:30～13:00、1号館正面玄関)

#### ■ 場所

高知学園大学 8号館

#### ■ 参加費

無料

#### ■ 申込方法

FAXにてお申込みください。



学校法人 高知学園

高知学園大学

KOCHI GAKUEN UNIVERSITY

〒780-0955 高知県高知市旭天神町 292-26

TEL 088-840-1664 FAX 088-840-1231

<http://www.kochi-gc.ac.jp/>

高知学園大学

検索

# 科学体験活動 臨床検査をのぞいてみよう！

## 申込用紙

締切 1月18日(水)

必要事項をご記入の上、FAXにてお送りください。

**FAX: 088-840-1231**

(ふりがな) お名前		性別	男 ・ 女
学校名		学年	年
ご住所	〒		
連絡先 電話番号			

- ※ 参加希望者1名につき、申込用紙1枚にご記入ください。
- ※ 郵便番号、ご住所につきましては、正確にご記入願います。
- ※ 申込人数が定員30名になり次第、締め切らせていただきます。
- ※ ご記入いただきました個人情報は、今後本学からのお知らせのみに使用し、それ以外の目的で使用することはありません。



学校法人 高知学園

**高知学園大学**  
KOCHI GAKUEN UNIVERSITY

〒780-0955 高知県高知市旭天神町 292-26  
TEL 088-840-1664 FAX 088-840-1231

<http://www.kochi-gc.ac.jp/>

高知学園大学

検索