

令和5年度

臨床検査をのぞいてみよう！

～多方面で活躍する臨床検査技師～

遺伝子分析科学認定士

りんしょうけん さ

「臨床検査」って、聞いたことがありますか？

病気の診断、治療方針の決定、病気の早期発見のために、病院などで行われる検査を臨床検査といいます。臨床検査技師は国家資格であり、臨床検査を行う医療技術者です。臨床検査には、血液や尿の成分を調べたり、体内に侵入した細菌を調べたり、細胞や組織を顕微鏡で観察したり、体の表面から電気的な情報を読み取る心電図検査や体に超音波をあてて画像を描出する超音波検査など様々な検査があります。近年では、遺伝子検査や体外受精に関わる胚培養業務なども臨床検査技師が担当しています。それらの分野では自ら研鑽し、さらに専門の資格を取得し医療現場で活躍している臨床検査技師が多数います。

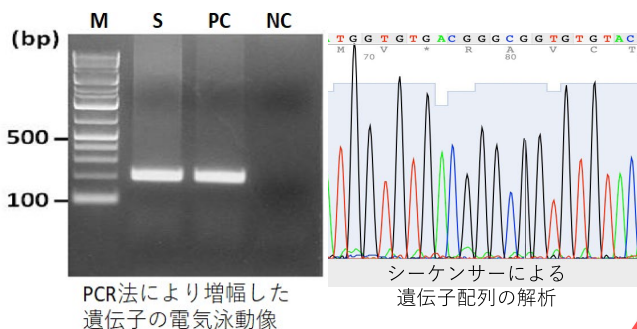
今年度も昨年度に引き続き、「臨床検査をのぞいてみよう！～多方面で活躍する臨床検査技師～」と題し、各分野の検査内容の説明と体験実習をシリーズ化して行います。4月は遺伝子分析科学認定士の資格を取得し、高知大学医学部附属病院で活躍されている臨床検査技師の方をお招きし、学生の皆さんに仕事内容などわかりやすく紹介していただきます。保護者の方もどうぞお待ちしております。

「遺伝子に関わる検査を行い、病気の原因を探る」

遺伝子分析科学認定士は、ヒト・動物・微生物などを対象とした遺伝子に関するさまざまな知識と技術を有する、感染症、血液疾患、悪性腫瘍および遺伝病等の診断に欠かせない遺伝子に関連する検査のスペシャリストです。

講師：西田 愛恵 先生
高知大学 医学部附属病院 検査部
・遺伝子分析科学認定士
・臨床検査技師

森本 徳仁 先生
高知学園大学 健康科学部 臨床検査学科
・遺伝子分析科学認定士
・臨床検査技師



■ 日時

令和5年4月29日(土・祝) 13:00～15:30
(受付: 12:30～13:00、8号館玄関)

■ 場所

高知学園大学 8号館

■ 参加費

無料

■ 申込方法

FAXにてお申込みください。



学校法人高知学園

高知学園大学

〒780-0955 高知県高知市旭天神町292-26 学生支援課

TEL 088-840-1664 FAX 088-840-1231

<https://www.kochi-gu.ac.jp/>

高知学園大学

検索

科学体験活動 臨床検査をのぞいてみよう！

申込用紙

締切 4月26日

必要事項をご記入の上、FAXにてお送りください。

FAX: 088-840-1231

(ふりがな) お名前		性別	男 ・ 女
学校名		学年	年
ご住所	〒		
連絡先 電話番号			

- ※ 参加希望者1名につき、申込用紙1枚にご記入ください。
- ※ 郵便番号、ご住所につきましては、正確にご記入願います。
- ※ 申込人数が定員30名になり次第、締め切らせていただきます。
- ※ ご記入いただきました個人情報は、今後本学からのお知らせのみに使用し、それ以外の目的で使用することはありません。



学校法人高知学園

高知学園大学

〒780-0955 高知県高知市旭天神町292-26 学生支援課

TEL 088-840-1664 FAX 088-840-1231

<https://www.kochi-gu.ac.jp/>

高知学園大学

検索